

KE 206

Mei 2019

Engelse versie

Keuringseis 206

Gegolfde metalen veiligheidsslangen.



**Trust
Quality
Progress**

Voorwoord Kiwa

Deze Keuringseis (Engelse versie) is goedgekeurd door het College van Deskundigen productcertificatie GASTEC QA, waarin belanghebbende partijen op het gebied van gas gerelateerde producten zijn vertegenwoordigd. Dit college begeleidt ook de uitvoering van certificatie en stelt zo nodig deze Keuringseis bij. Waar in deze Keuringseis sprake is van “College van Deskundigen” is daarmee bovengenoemd college bedoeld.

Deze Keuringseis (Engelse versie) zal door Kiwa Nederland B.V. worden gehanteerd in samenhang met de GASTEC QA algemene eisen en het Kiwa Reglement voor certificatie.

Deze keuringseis is een vertaling van de vastgestelde Engelse versie en is bedoeld als ondersteunend document.

Kiwa Nederland B.V.

Wilmersdorf 50
Postbus 137
7300 AC Apeldoorn

Tel. 088 998 33 93
Fax 088 998 34 94
info@kiwa.nl
www.kiwa.nl

© 2017 Kiwa N.V.

Alle rechten voorbehouden. Niets uit deze uitgave mag worden verveelvoudigd, opgeslagen in een geautomatiseerd gegevensbestand, of openbaar gemaakt, in enige vorm of op enige wijze, hetzij elektronisch, mechanisch, door fotokopieën, opnamen, of enig andere manier, zonder voorafgaande schriftelijke toestemming van de uitgever.

Het gebruik van deze Beoordelingsrichtlijn door derden, voor welk doel dan ook, is uitsluitend toegestaan nadat een schriftelijke overeenkomst met Kiwa is gesloten waarin het gebruiksrecht is geregeld.

Inhoud

Voorwoord Kiwa		1
Inhoud		2
1	Inleiding	3
1.1	Algemeen	3
1.2	Toepassingsgebied	3
2	Definities	4
3	Producteisen	5
3.1	Algemeen	5
3.2	Constructie	5
3.2.1	Zwenk/ draai koppeling	5
3.2.2	Ontwerp eisen voor slang fittingen	5
3.2.3	Rubber afdichtingen	6
3.2.4	Lengte	6
4	Prestatie eisen	7
4.1	Algemeen	7
4.2	Weerstand tegen draaiing inclusief zwenk/draaikoppeling	7
5	Markering en instructies	8
5.1	Markering	8
5.2	Instructies	8
6	Kwaliteitssysteem eisen	9
7	Samenvatting onderzoek en controle	10
7.1	Testmatrix	10
8	Lijst van vermelde documenten en bronvermelding	11
8.1	Normen / normatieve documenten	11

1 Inleiding

1.1 Algemeen

Deze GASTEC QA keuringseis in combinatie met de GASTEC QA algemene eisen worden toegepast door Kiwa als basis voor afgifte en onderhoud van het GASTEC QA certificaat voor gegolfde metalen veiligheidsslangen.

Deze GASTEC QA keuringseis vervangt de GASTEC QA keuringseis 206 “corrugated safety metal hose assemblies for the connection of domestic movable or fixed appliances inside buildings” gedateerd Juli 2013.

Overzicht wijzigingen:

- Update naar het nieuwe format GASTEC QA Keuringseisen
- Tekstuele wijzigingen, eisen die reeds vermeld zijn in EN 14800 zijn verwijderd. Tekst is opnieuw ingedeeld
- Alle algemene eisen zijn verwijderd en opgenomen in het document GASTEC QA algemene eisen.
- Veranderingen van hoofdstukindeling
- Artikel 3.2.2: figuur 1 is toegevoegd, referentie naar NEN standaarden is verwijderd
- Artikel 2.3 (functionele eisen) is verwijderd
- Hoofdstuk 5: GASTEC QA markering is niet langer nodig op metalen deel
- Hoofdstuk 6: test matrix is geüpdatet

Producten die zijn gecertificeerd op basis van de Juli 2013 geldende versie van deze keuringseis hoeven niet opnieuw geëvalueerd te worden.

1.2 Toepassingsgebied

Deze keuringseis is van toepassing op gegolfde metalen veiligheidsslansamenstellen voor de aansluiting van huishoudelijke vloeibaargastoestellen in gebouwen volgens NPR 378-11. De gegolfde metalen veiligheidsslangen dienen te worden gebruikt voor 1^{ste}, 2^{de} en 3^{de} familiegasen volgens EN 437 met een maximale werkdruk tot en met 0,5 bar.

2 Definities

In deze keuringseis zijn de volgende definities van toepassing:

College van Deskundigen: het College van Deskundigen GASTEC QA

3 Producteisen

3.1 Algemeen

Het product moet voldoen aan de eisen conform EN 14800 "Gegolfde metalen veiligheidsslangensamenstellen voor de aansluiting van huishoudelijke vloeibaargastoestellen". Aanvullend aan de EN 14800 dienen aan de volgende eisen te worden voldoen:

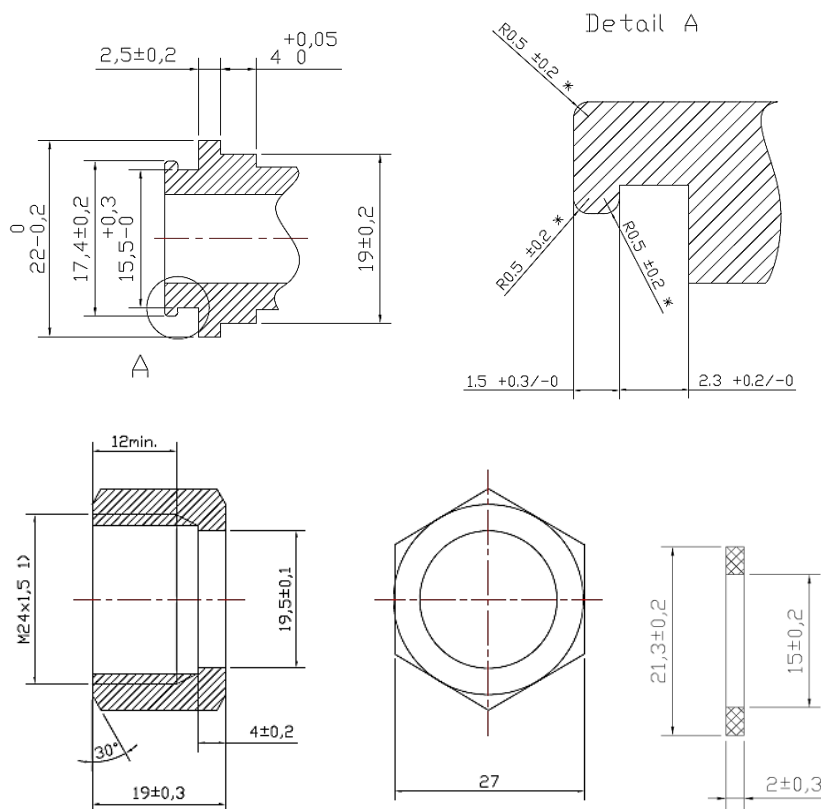
3.2 Constructie

3.2.1 Zwenk/ draai koppeling

De gegolfde metalen slang samenstelling dient te worden voorzien aan één of beide kanten zwenk/ draai koppeling zoals beschreven in paragraaf 3.16 van EN 14800.

3.2.2 Ontwerp eisen voor slang fittingen

De gegolfde metalen veiligheids slang dient ten minste te zijn voorzien van 1 fitting zoals te zien is in figuur 1.



De andere fitting dient te voldoen aan de relevante GASTEC QA keuringseis of, wanneer er geen GASTEC QA eisen beschikbaar zijn, voldoen aan de relevante nationale of internationale standaarden.

Wanneer fittingen worden voorzien van een zeskantmoer, moet de breedte van de vlakke zijden van de moer overeenstemmen met ISO 4032.

3.2.3 Rubber afdichtingen

Rubber afdichtingen dienen te voldoen aan EN 549, minimale temperatuur klasse volgens EN 549 dient A2 te zijn.

3.2.4 Lengte

De lengte van de gegolfde metalen veiligheidsslang slang dient tussen 200 mm en 600 mm (± 20 mm) te zijn. Lengtes tot aan 2 meter zijn toegestaan met een additionele opmerking op de verpakking of instructies.

4 Prestatie eisen

4.1 Algemeen

Aanvullend op EN 14800, hoofdstuk 5 “performance requirements and tests” dient aan de volgende eis te worden voldaan:

4.2 Weerstand tegen draaiing inclusief zwenk/draaikoppeling

De weerstand tegen draaiing test, zoals beschreven in paragraaf 5.16 in EN 14800, dient uitgevoerd te worden met de zwenk/draaikoppeling in zowel de gesloten als open positie.

5 Markering en instructies

Aanvullend op wat in EN 14800, hoofdstuk ZA.3 vermeld staat dient aan het volgende te worden voldaan:

5.1 Markering

Het product dient te worden gemarkeerd met het volgende:

- GASTEC QA logo, woord of beeldmerk
- Jaar van productie dient permanent gemarkeerd te zijn op de CMG slang assembly

De markering dient permanent, duidelijk en onuitwisbaar te zijn. De methode van markering dient de slang of fitting niet te beschadigen of corroderen

5.2 Instructies

De installatie instructies dienen in het Nederlands aangeleverd te worden. Op of in de verpakking dient de volgende tekst in het Nederlands te zijn opgenomen:

- Voorkom iedere beschadiging tijdens montagewerkzaamheden
- Zorg er voor dat de leiding niet wordt gewrongen
- Leg de leiding zodanig dat er geen scherpe knikken ontstaan

6 Kwaliteitssysteem eisen

De leverancier dient een risico analyse van het product en van het productieproces, overeenkomstig artikel 3.1.1.1 en 3.1.2.1 van de algemene eisen GASTEC QA, op te stellen en beschikbaar te stellen voor inzage door Kiwa.

7 Samenvatting onderzoek en controle

Dit hoofdstuk bevat een samenvatting van de testen welke worden uitgevoerd tijdens:

- Het toelatingsonderzoek;
- Het periodieke controleonderzoek;

7.1 Testmatrix

Omschrijving eis	Artikel EN 14800	Test in het kader van		
		Toelatings onderzoek	Controleonderzoek	
			Controle	Frequentie
Constructie eisen	4			
Algemeen	4.1	X		
Nominale afmeting	4.2	X		
Materialen	4.3	X		
Eisen voor de verbinding tussen slang en fitting	4.4	X		
Eisen voor ontwerp van eind fittingen	4.5	X		
Slang lengtes	4.6	X	X	1 x per jaar
Corrosie eisen	4.7	X		
Isolatie eisen	4.8	X		
Eisen voor elektrische geleiding	4.9	X		
Hygiëne	4.10	X		
Materialen van de bekleding	4.11	X		
Gevaarlijke stoffen	4.12	X		
Prestatie eisen	5			
Lekdichtheid	5.3.	X	X	1 x per jaar
Constructie sterkte	5.4	X	X	1 x per jaar
Drukverlies/flow rate	5.5	X		
Electrische weerstand	5.6	X		
Treksterkte	5.7	X		
Duurzaamheid van de markering	5.8	X		
Gebruikstemperatuur	5.9	X		
Weerstand tegen corrosie	5.10	X		
Weerstand tegen vuur	5.11	X		
Weerstand tegen hoge temperatuur	5.12	X		
Buigzaamheid	5.13	X		
Herhaalde buiging	5.14	X		
Buigweerstand	5.15	X		
Weerstand tegen torsie	5.16	X		
Weerstand slag/impact belasting	5.17	X		
Weerstand tegen penetratie	5.18	X		
Eind fittingen	5.19	X		
Installatie instructies	6.4	X		
Verpakking	6.5	X		
GASTEC QA Keuringseis 206				
Zwenk/ draaikoppeling	3.2.1	X		
Ontwerp eisen voor slang fittingen	3.2.2	X	X	1 x per jaar
Rubber afdichtingen	3.2.3	X		
Lengte	3.2.4	X	X	1x per jaar
Weerstand tegen draaiing inclusief zwenk/draaikoppeling	4.2	X	X	1 x per jaar
Markering en instructies	5	X	X	1 x per jaar

8 Lijst van vermelde documenten en bronvermelding

8.1 Normen / normatieve documenten

Alle verwijzingen in deze GASTEC QA keuringseis verwijzen naar de versie van het betreffende document volgens onderstaande lijst.

EN 14800: 2007	General requirements for corrugated safety metal hose assemblies for the connection of domestic appliance using gaseous fuels
ISO 4032: 2013	Hexagon regular nuts (style 1) – product grades A and B
EN 549: 1995	Rubber materials for seals and diaphragms for gas appliances and gas equipment
NPR 3378-11: 2007	Code of practice gas installations – section gas pipe work- Part 11: connecting pipe work and taps